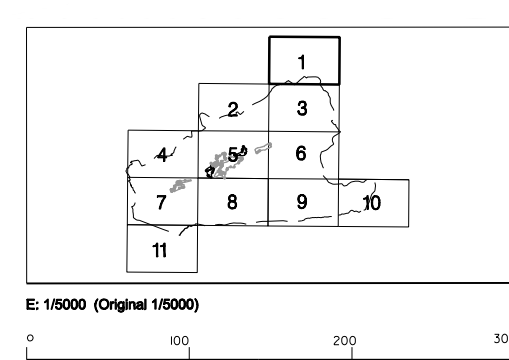
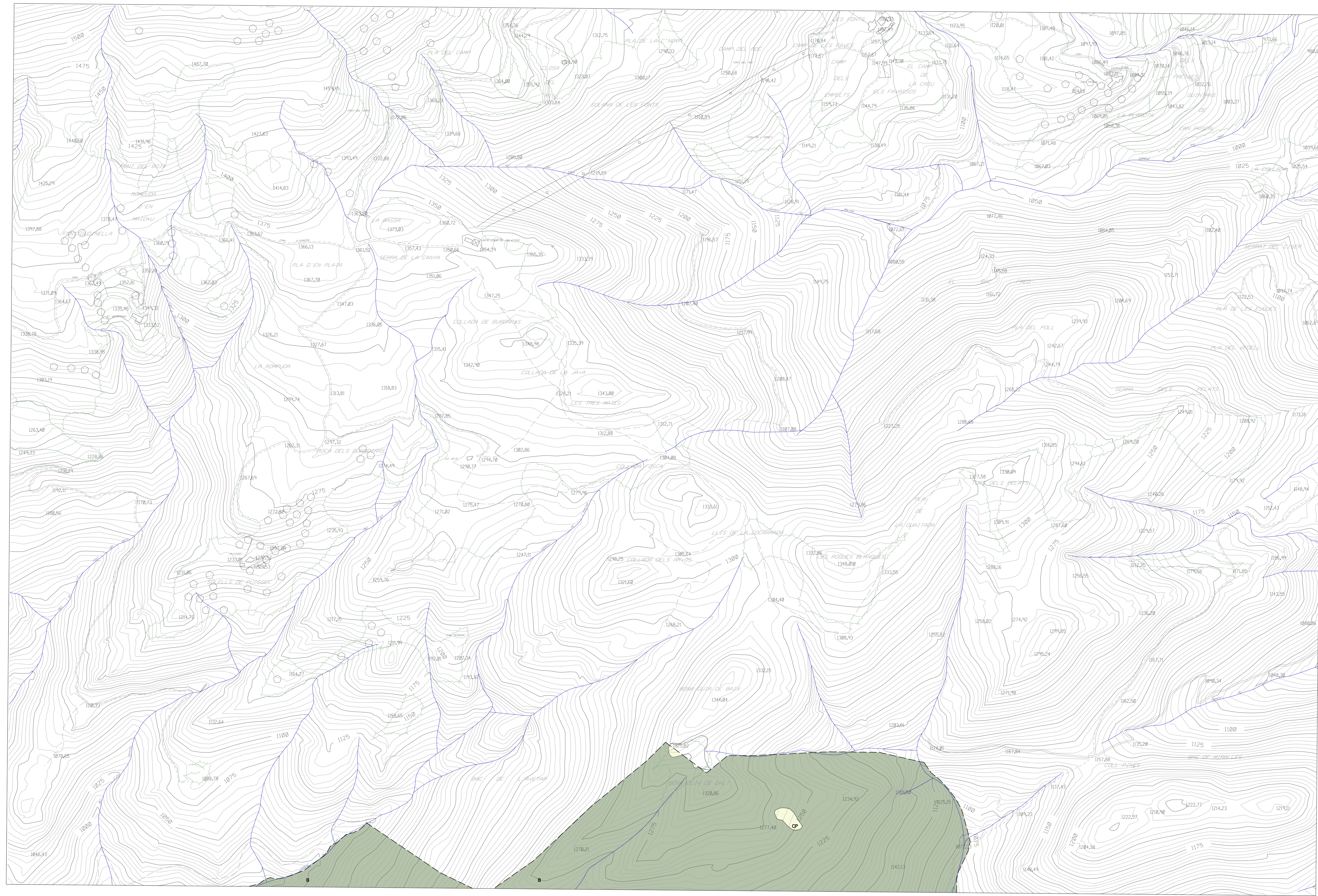


- SÒL NO URBANITZABLE**
- ESPIS
 - ESPIS DE BOSC
 - ESPIS DE BOSC DE FERRA I FROCCOLES
 - CP-ESPIS DE COMEU I PASADU
 - COLEBRIER A ACTIVITATS DE CAMP
- SÒL NO URBANITZABLE SISTEMES**
- 1.-S. HOMOGRÀFIC
 - 2.-S. COMUNICACIONS VIÀRIES
 - 3.-S. SISTEMA D'ESPIS LLIURES
 - 4.-S. EQUIPMENTS COMUNITARIS
 - 5.-S. INFRAESTRUCTURES DELS SERVICIS URBANÍSTICS
- BENS PROTEGITTS**
- CULTURALS
 - Bé d'interès Cultural
 - NATURALS
 - Reserva Natural 2006
 - PN- Parc Natural
 - IG- Invent d'interès geològic
 - INSTRUMENTS CONECTORS
 - ECP- Elements connectius d'interès paisatgístic
 - PAUP- Zones d'interès paisatgístic i topogràfic
- LÍMITS**
- Límit del terme municipal
 - Límit del terme municipal de Sant Joan de les Abadeses
 - Límit del terme municipal de Sant Joan de les Abadeses
 - Límit del terme municipal de Sant Joan de les Abadeses



PLA D'ORDENACIÓ URBANÍSTICA MUNICIPAL DE SANT JOAN DE LES ABADESSES Text Revisat
 AJUNTAMENT DE SANT JOAN DE LES ABADESSES 2010

SÒL NO URBANITZABLE. QUALIFICACIÓ I BENS PROTEGITTS. 5.01